

Certificate of Analysis

菌种名称： 甲基营养型芽胞杆菌

Bacillus methylotrophicus

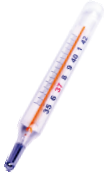
编号： 231950

产品形式： 200μL 冻干粉

储藏条件： 2~8℃

有效期： 6年

安全等级： 1级，超净台或安全柜操作

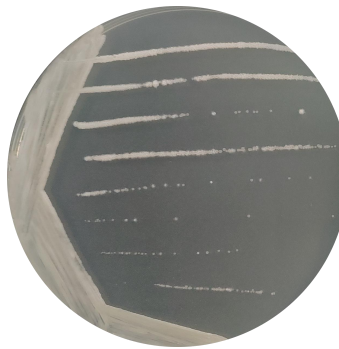


收货须知：收货当天发现异常，请在 24 小时内及时联系客服，逾期视为收货良好；干粉一次用完不得留存，活化 1~2 代后恢复活力即可使用，**斜面、菌液使用详见附页**。请严格按照本说明进行活化，否则造成菌种异常、失活等情形，不予提供补发服务。

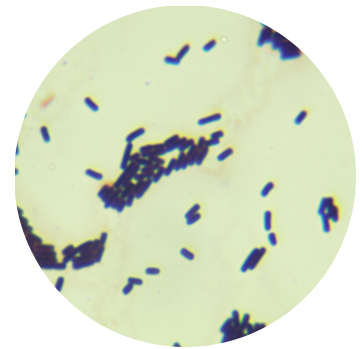
培养条件：37℃，好氧，营养琼脂培养基，18~24h。营养琼脂培养基：牛肉膏 3.0g，蛋白胨 10.0g，NaCl 5.0g，琼脂 20.0g（液体培养基不含），蒸馏水 1.0L，pH7.0。121℃，15min。

活化步骤：

①准备 1 支含有 5~10mL 液体培养基的试管和 2 个平板；②安全柜中打开，用酒精灯灼烧顶部，后迅速滴上无菌水使之破裂，随后用镊子将其敲碎；③吸取 0.5mL 液体培养基打入冻干管，充分溶解后重新打回液体试管中，混匀；④吸取 0.2mL 菌悬液打入平板中，涂布均匀，重复两次获得两个平板；⑤将液体试管和平板全部置于上述培养条件下培养，菌种长出即可使用。



单菌落图



镜检图

复苏质量记录：根据活化要求进行活化，并划线观察单菌落，记录结果如下：

项目	测试结果			
复活性：	可复活，20h，液体培养基浑浊，平板菌层明显；菌液划线平板，菌落典型			
菌落形态： (如上图)	大小：1-2mm 颜色：白色	形状：圆形 隆起度：中间凸起	边缘：整齐 表面：粗糙	透明度：不透明 质地：干燥易挑起
结论：	复活性好，菌落形态无异常，合格			

质检员/日期： 鲍菲菲 2019. 11. 28

审核员签字：



附页 活化形式（培养基、培养条件同上）

■ 斜面

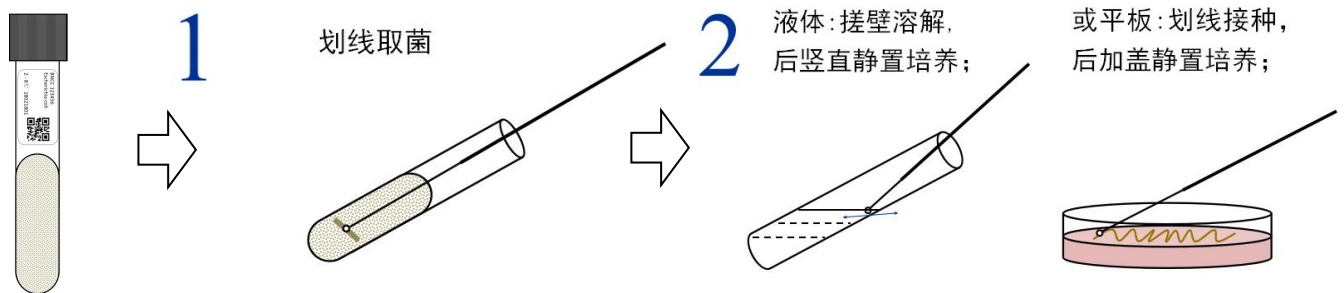
储藏条件： 2~8℃

产品形式： 14mm 斜面

有效期： 30 天

使用事项

1. 本菌株已经活化好，可直接使用。若暂不使用，应按上述条件要求进行保存。
2. 长时间存放，会导致活力下降，需转接活化一次再使用；
3. 转接方法：在无菌环境下，用无菌接种环挑取斜面菌落 1-2 环，转接到新的固体或液体培养基中，按要求培养完成即可；
4. 请在 5 代以内使用，5 代后建议销毁；
5. 菌株收到后应当在有效期内使用。



■ 菌液

储藏条件： 2~8℃

产品形式： 10mL 菌液

有效期： 10 天

使用事项

1. 本菌株已经活化好，可直接使用。若暂不使用，应按上述条件要求进行保存。
2. 长时间存放，会导致活力下降，需转接活化一次再使用；
3. 转接方法（如下图）：在无菌环境下，移液枪或吸管吸取菌液转接到新的固体或液体培养基中，培养完成即可；
4. 请在 5 代以内使用，5 代后建议销毁；
5. 菌株收到后应当在有效期内使用。

